
The background is an abstract composition of teal and blue tones, featuring dynamic, expressive brushstrokes that create a sense of movement and depth. The colors range from deep, dark blues to lighter, almost white teals, with the brushwork varying in thickness and direction, giving it a textured, painterly quality.

ALGUIEN CON  
AUTORIDAD CON QUIEN  
PUEDAS HABLAR CUANDO  
TENGAS UN PROBLEMA

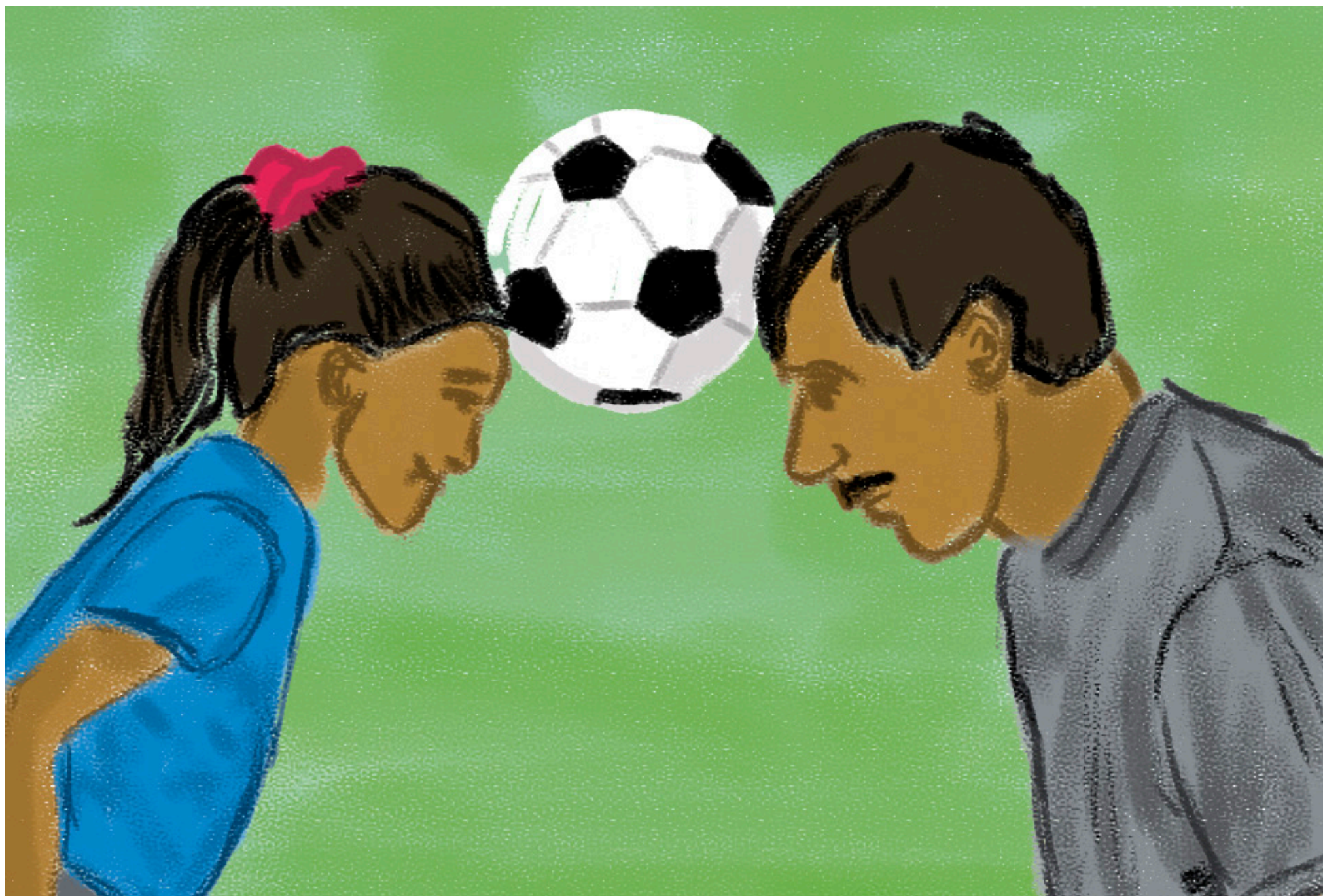
#1






NUESTRAS FAMILIAS NOS  
ALIENTAN Y APOYAN

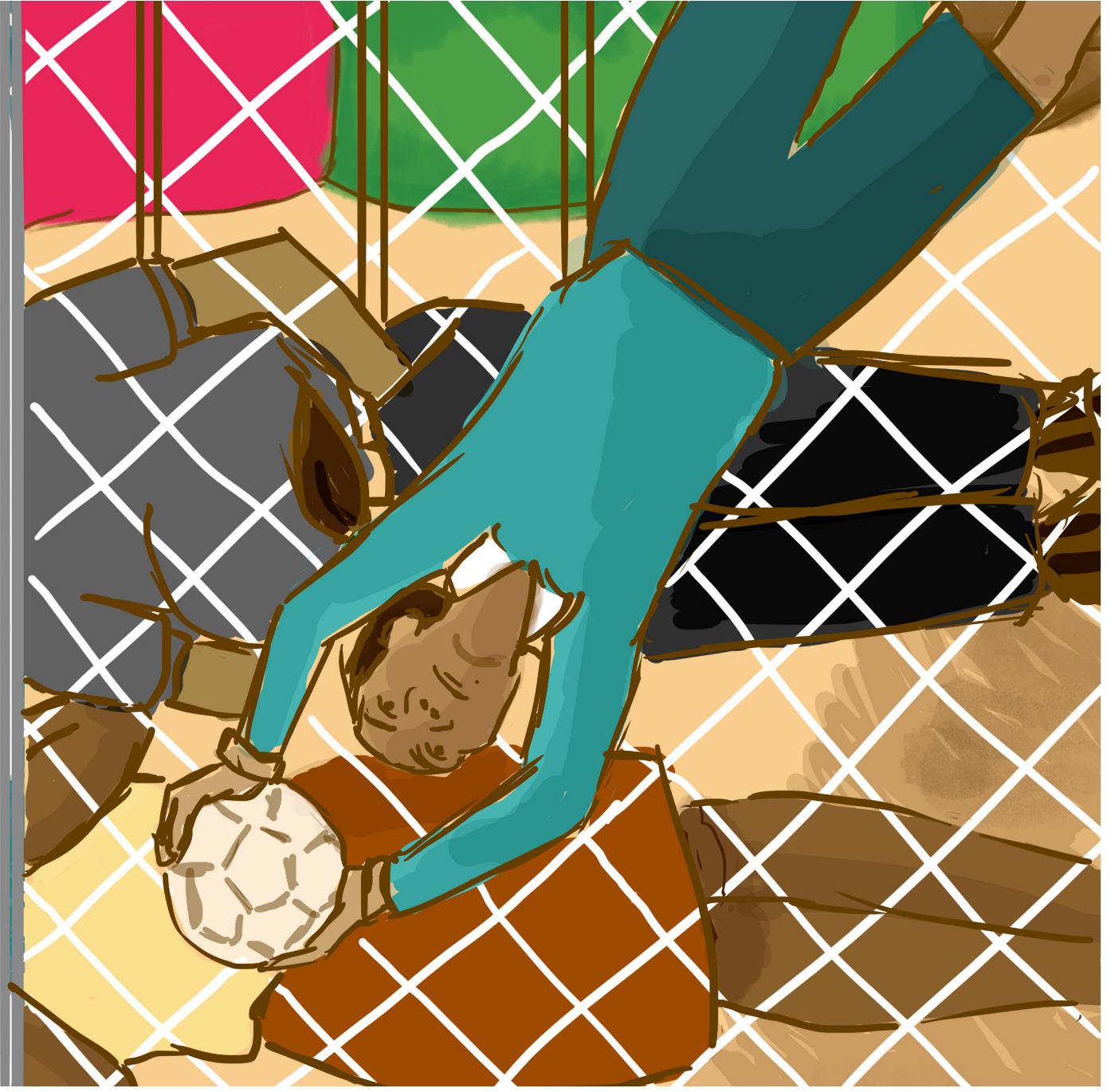
#2





APOYO DE NUESTRA  
COMUNIDAD PARA  
ALENTARNOS

#3





# APOYO POR PARTE DE NUESTROS ENTRENADORES

#4





The background is a vibrant, abstract composition of teal and blue tones. It features dynamic, sweeping brushstrokes and streaks of light, creating a sense of movement and energy. A semi-transparent white rectangular box is positioned on the left side, containing the main text.

RECIBIMOS EL APOYO DE  
NUESTROS COMPAÑEROS


#5



DEBERÍAMOS DE SENTIRNOS  
EN CONFIANZA CON  
NUESTROS ENTRENADORES  
PARA EXPRESARLES  
NUESTRAS INQUIETUDES

#6





LOS ENTRENADORES NO  
LEVANTAN LA VOZ POR  
RAZONES DISCIPLINARIAS

#7




QUE EXISTAN PERSONAS DE  
LA LOCALIDAD QUE PUEDAN  
SER NUESTROS MODELOS  
A SEGUIR

#8








DEBERÍAMOS  
RECONOCER Y SEÑALAR  
ACTITUDES NEGATIVAS

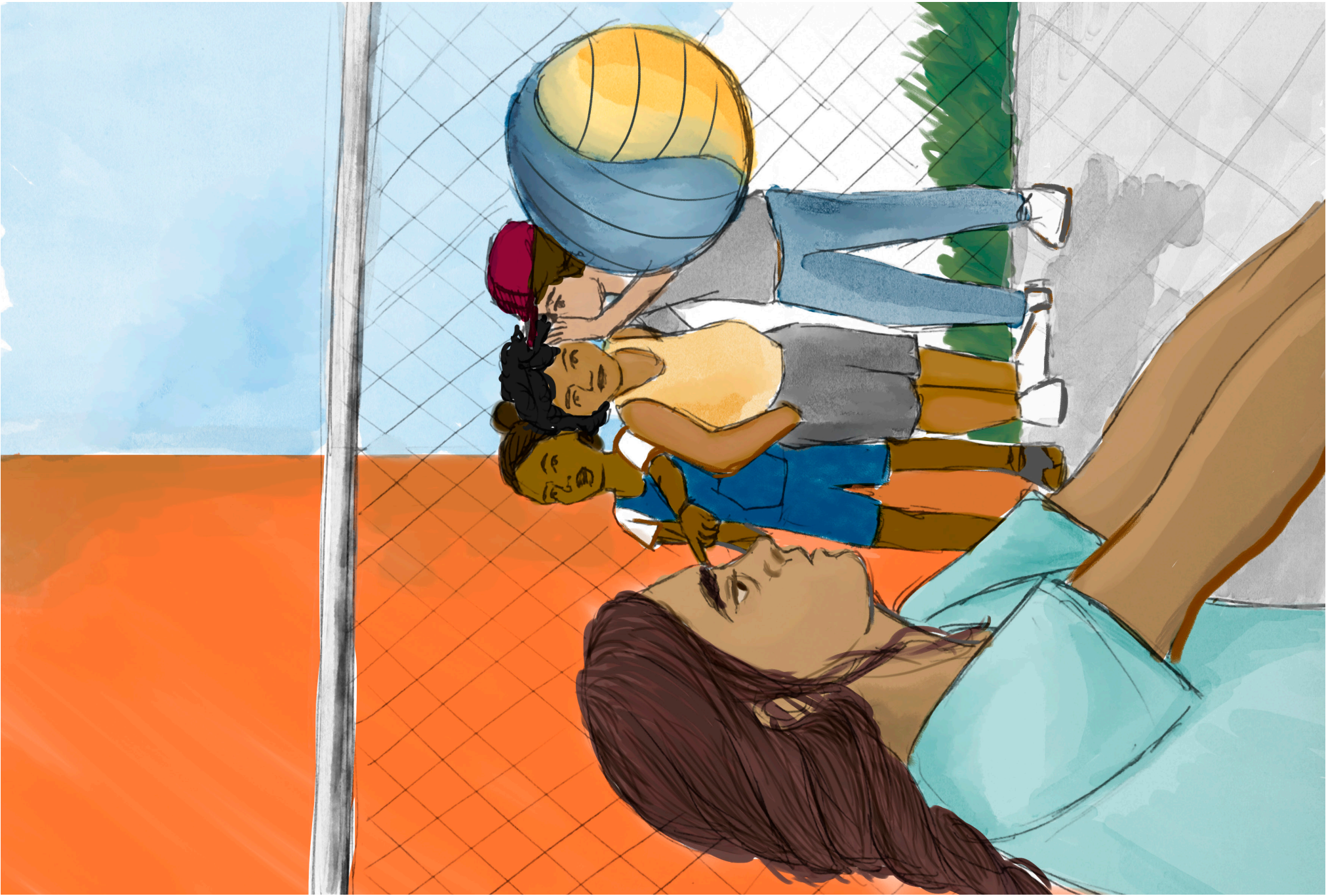
#9




The background is an abstract composition of teal and blue tones, featuring dynamic, expressive brushstrokes that create a sense of movement and depth. The colors range from deep, dark blues to lighter, almost white teals, with the brushwork varying in thickness and direction, giving it a textured, painterly quality.

DEBERÍAMOS TENER  
ESPACIOS PARA JUGAR  
LIBRES DE ACOSO

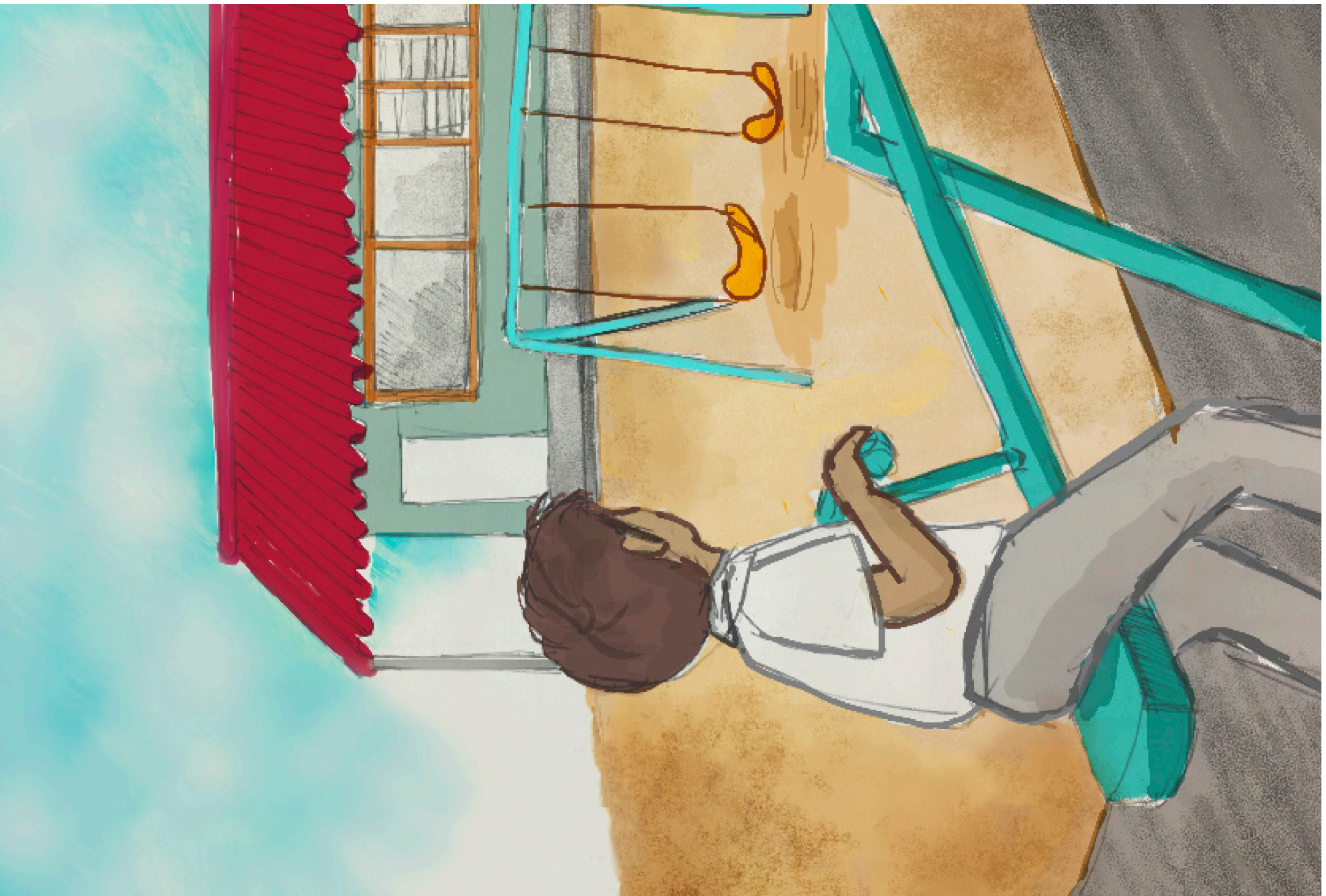
#10



The background is a vibrant red with dynamic, expressive brushstrokes in various directions, creating a sense of movement and energy. The strokes vary in thickness and opacity, with some appearing as sharp lines and others as soft, blended washes.

# ÁREAS PARA JUGAR CERCANAS A NUESTRO HOGAR/ESCUELA

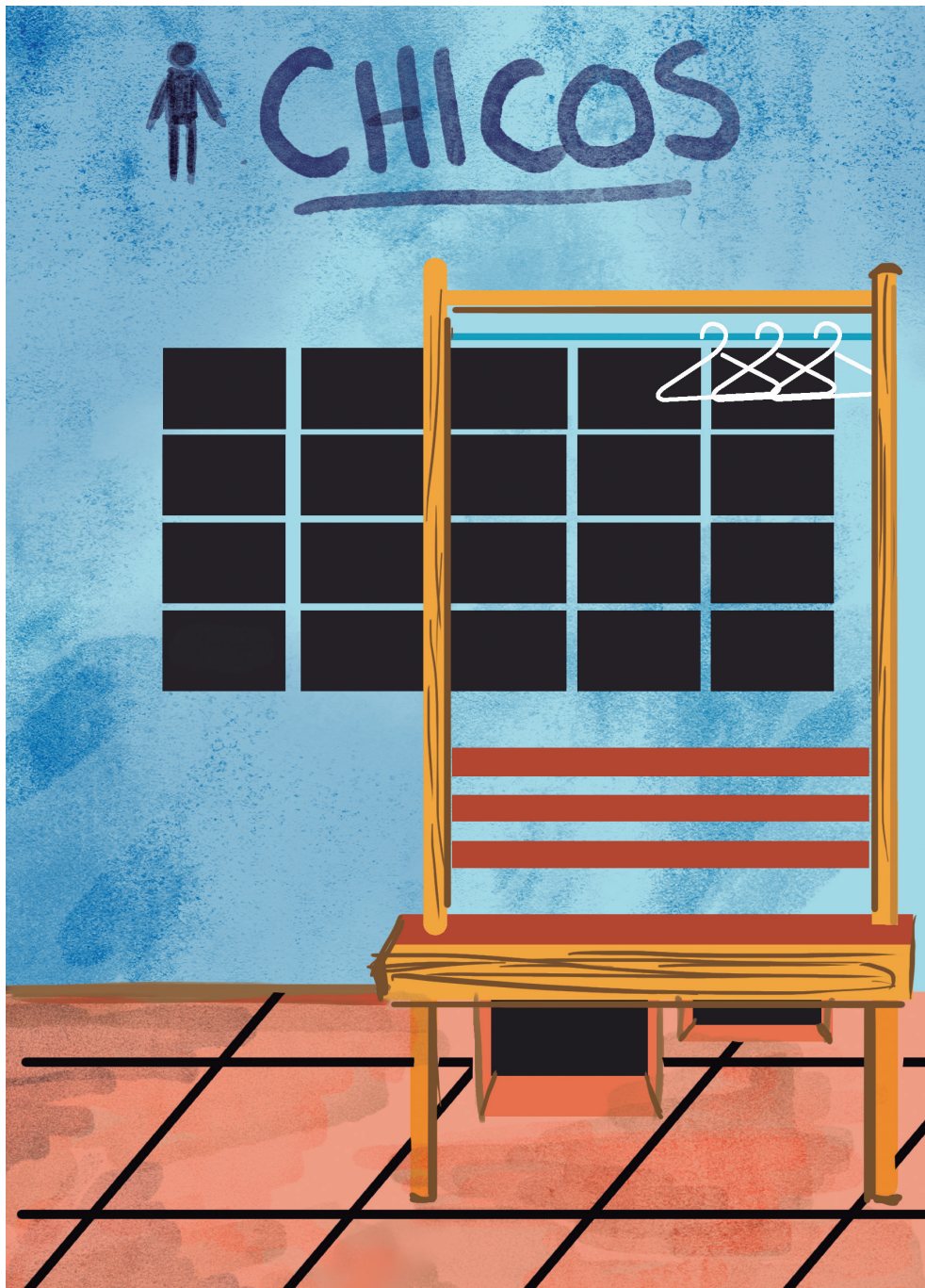
#11



The background is a vibrant red with dynamic, expressive brushstrokes in various shades of red and white, creating a sense of movement and energy. The strokes are layered and overlapping, giving the image a textured, artistic feel.

# VESTIDORES SEPARADOS PARA CHICAS Y CHICOS

#12





EL ÁREA PARA JUGAR ESTÁ  
LO SUFICIENTEMENTE  
ILUMINADA PARA JUGAR  
AL ANOCHECER

#13



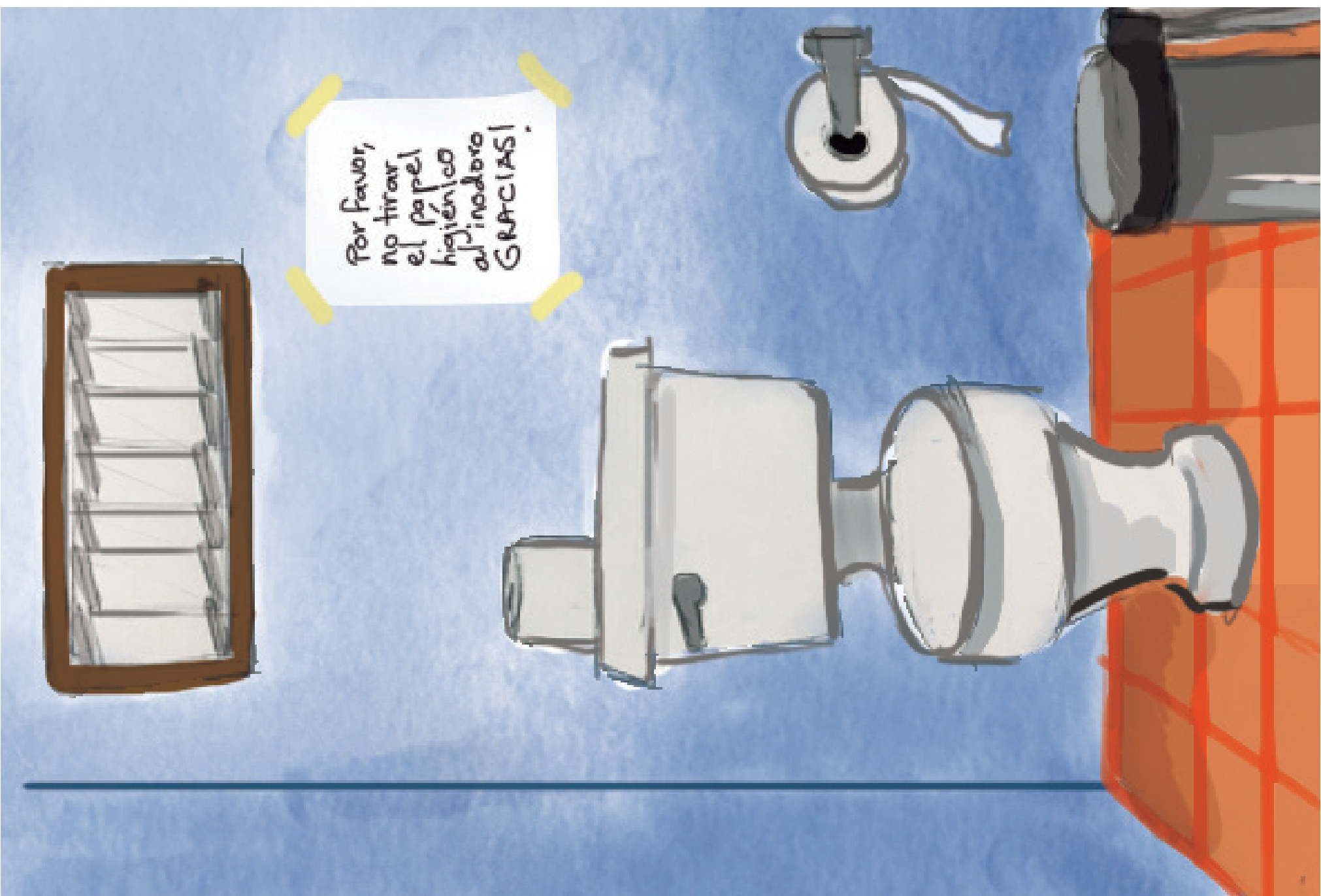
DEBEMOS CONTAR CON  
UN BOTIQUÍN DE PRIMEROS  
AUXILIOS Y ALGUIEN  
INFORMADO EN SU USO

#14



DEBEMOS CONTAR CON  
BAÑOS PARA CHICOS Y CHICAS  
Y MANTENERLOS LIMPIOS  
ENTRE TODAS Y TODOS

#15



Por favor,  
no tirar  
el papel  
higiénico  
al inodoro.  
GRACIAS!

The background is a vibrant red color with a complex, abstract pattern of white and light red brushstrokes. These strokes are dynamic and expressive, creating a sense of movement and energy. The strokes vary in thickness and direction, some following a curved path across the top, while others are more vertical or diagonal. The overall effect is a textured, painterly background.

DEBERÍAMOS CONTAR  
CON AGUA POTABLE EN  
LOS ENTRENAMIENTOS

#16





The background is a vibrant red with dynamic, expressive brushstrokes in various shades of red and white, creating a sense of movement and energy. The strokes are layered and overlapping, giving the background a textured, painterly appearance.

# FUERZA PARA DEFENDERME DEL ACOSO Y EL ABUSO

#17



The background is a vibrant red with dynamic, expressive brushstrokes in various shades of red and white, creating a sense of movement and energy. The strokes are layered and overlapping, giving the image a textured, artistic feel.

DEBERÍAMOS TENER  
CALZADO ESPECIAL PARA EL  
DEPORTE QUE REALIZAMOS

#18



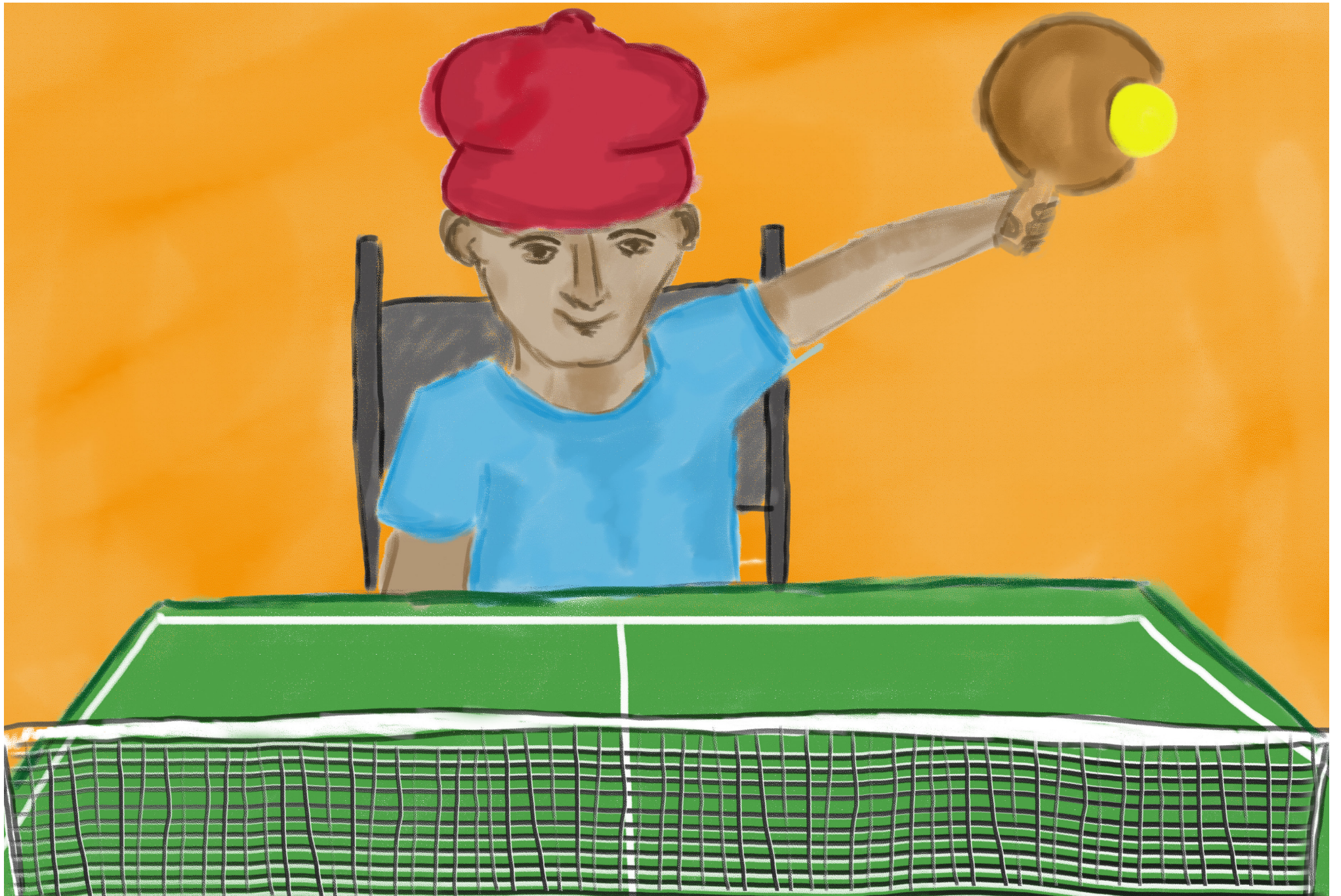
LOS ENTRENADORES NO  
RECURREN A ABUSOS  
FÍSICOS POR RAZONES  
DISCIPLINARIAS

#19



TODAS Y TODOS PODEMOS  
JUGAR SIN IMPORTAR SI EXISTE  
ALGUNA DISCAPACIDAD

#20





NADIE DEBE SER EXCLUIDO  
DE LOS DEPORTES POR SU  
GÉNERO

#21



DEBERÍAMOS INCLUIR  
A TODAS Y TODOS SIN  
DISTINCIÓN ALGUNA

#22



NADIE DEBE SER EXCLUIDO  
DE LOS DEPORTES POR SU  
FALTA DE HABILIDADES

#23



NO HAY  
FAVORITISMO, REGLAS  
JUSTAS PARA TODOS

#24





TODAS Y TODOS  
PODEMOS JUGAR CON  
EL ATUENDO CULTURAL  
QUE MÁS NOS GUSTE

#25



TODAS Y TODOS  
DEBERÍAMOS PARTICIPAR  
AL ESTABLECER LAS  
REGLAS DEL JUEGO

#26

# REGLAS DEL JUEGO

Jugar

Quedan

Correr

1. No agredir



UN ESPACIO PARA JUGAR  
CLARAMENTE DETERMINADO,  
LO SUFICIENTEMENTE GRANDE  
PARA TODOS

#27



MI PROGRAMA DEPORTIVO  
NO INTERFIERE CON MIS  
ESTUDIOS Y TAREAS

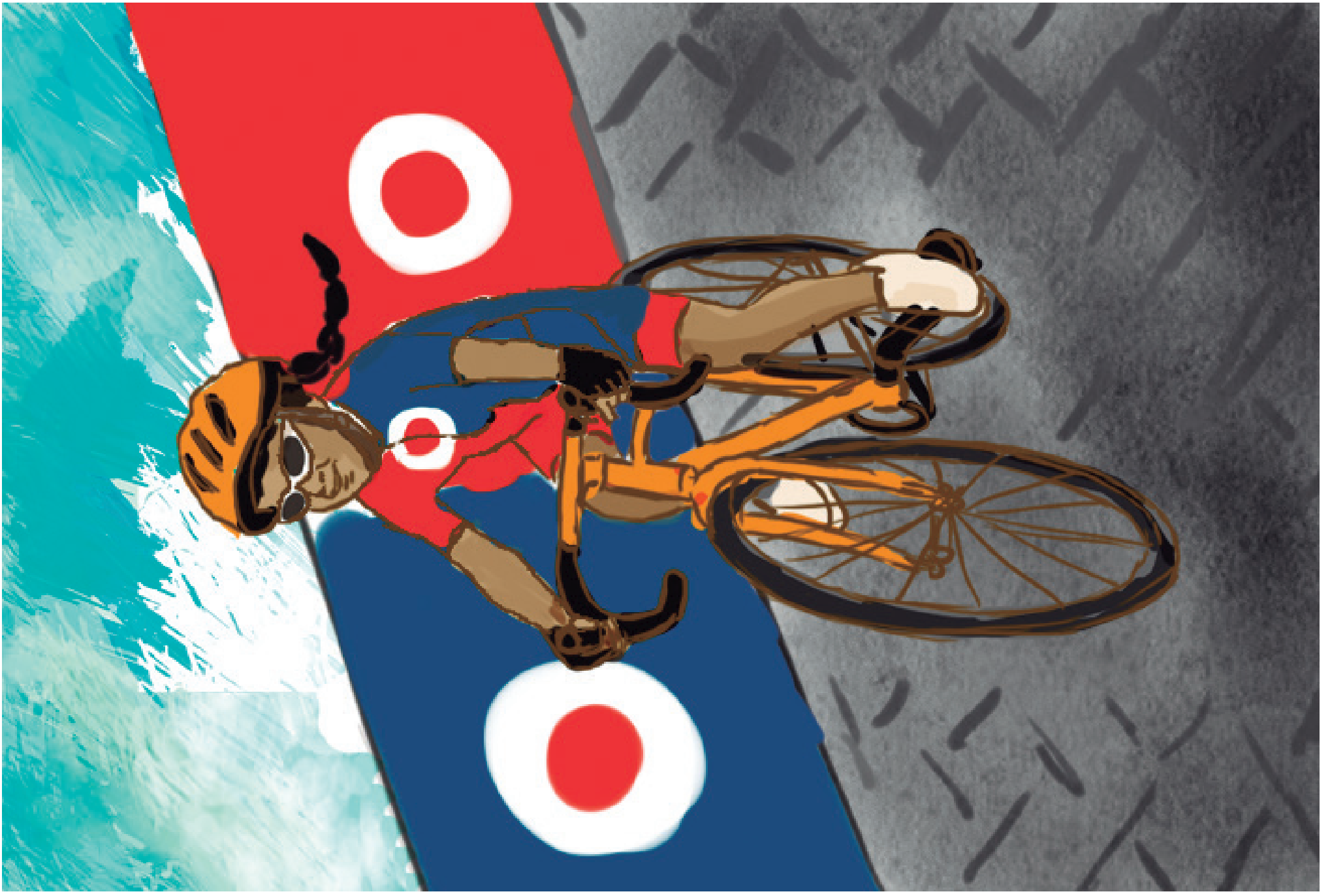
#28





DEBERÍAMOS DE TENER LA  
INFORMACIÓN PARA SER  
CAPACES DE GANAR DINERO  
A TRAVÉS DEL DEPORTE

#29



The background is a vibrant orange color with a dynamic, abstract pattern of white and light orange brushstrokes. The strokes are varied in length and direction, creating a sense of movement and energy. A white rectangular box is positioned on the left side of the image, containing the main text.

LAS CHICAS PUEDEN  
SER LÍDERES, TAMBIÉN

#30



DEBERÍAMOS TENER  
MÁS ENTRENADORAS

#31



DEBERÍAMOS TENER  
EL EQUIPAMIENTO NECESARIO  
Y ADECUADO PARA EL  
DEPORTE QUE REALIZAMOS

#32





SI ROMPEMOS LAS REGLAS,  
SOMOS SANCIONADOS DE  
UNA MANERA JUSTA

#33



QUE LAS CHICAS TENGAN  
UN LUGAR PRIVADO PARA  
CONSEGUIR TOALLAS  
SANITARIAS

#34



The background is a vibrant orange color with a dynamic, abstract pattern of white and light orange brushstrokes. The strokes are varied in length and direction, creating a sense of movement and energy. A white rectangular box is positioned on the left side of the image, containing the main text.

TIEMPO PARA  
ENTRENAR Y COMPETIR

#35



DEBEMOS CONOCER DE  
MANERA CLARA NUESTRAS  
RESPONSABILIDADES Y  
DERECHO AL PRACTICAR  
NUESTRO DEPORTE

#36

